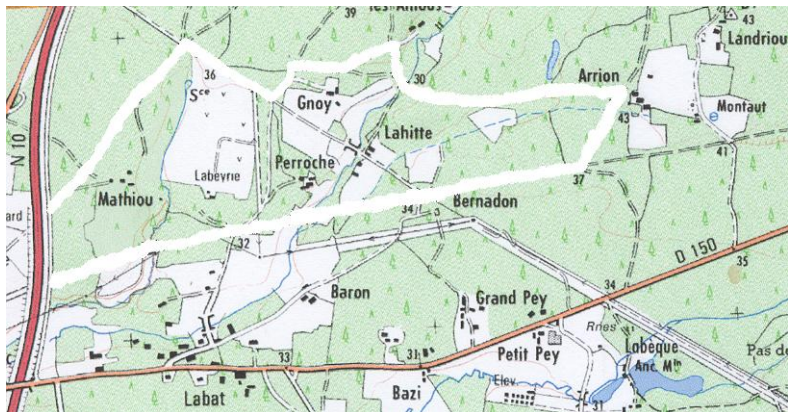


Petite boucle de Mathiou 4.5 kms

Flèches blanches



De la place de l'église, tourner à **gauche** (herm) et **tourner encore à gauche après le pont** qui enjambe l'autoroute.

Le début du parcours se trouve dans le **deuxième chemin sur votre droite**.

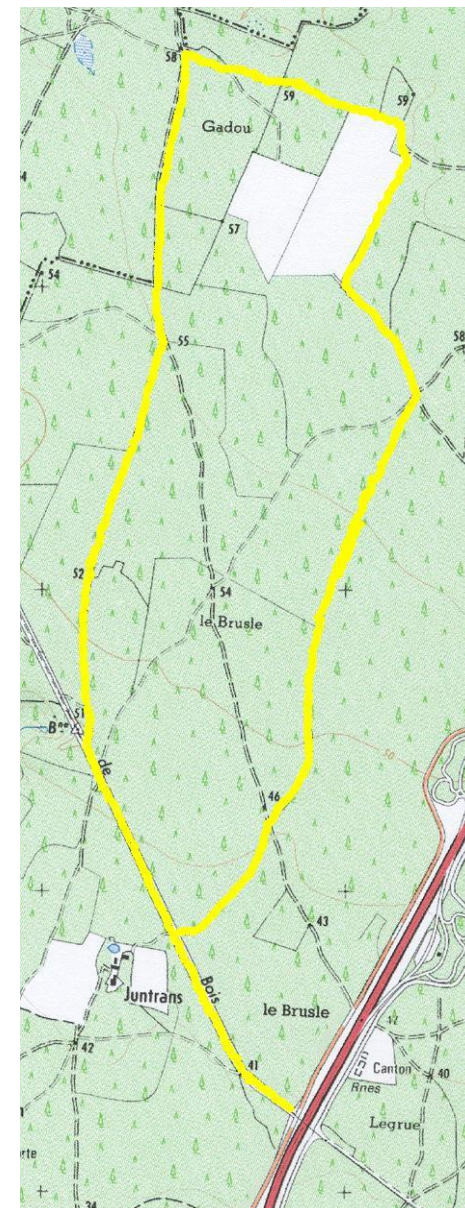
Suivez les flèches blanches (45 minutes)

Grande boucle de Juntrans 7.5 kms

Flèches jaunes

De la place de l'église, **tourner à droite**, au carrefour (feux tricolores) **tourner à droite** et remonter cette route jusqu'à sortir du village : après le restaurant le **cabanon** tournez dans le large chemin empierré à **gauche** (chemin de bois) et garez votre véhicule sur le côté pour ne pas gêner.

Suivez les flèches jaunes pendant 1h45.



Promenade dans le village

à la découverte des métiers d'antan...

Place de l'église

Lavoir (derrière l'église, avenue de la forêt, direction Herm)

Aire de pique nique (avenue de la Chalosse, direction DAX)

Arènes couvertes

Square des anciens combattants

Médiathèque

Le syndicat d'initiative vous remercie de
votre visite

Respectez la nature, ne fumez pas en
forêt et ne jetez pas d'ordures !

SAMU 15 ou 112 depuis mobile, POMPIERS 18.

MAGESCQ

Parcours de promenade documentés

